

## Vysokokapacitní turnikety SPEEDBLADE

Vysokokapacitní turnikety jsou určeny pro regulaci pohybu osob v recepcích a vrátnicích průmyslových podniků, bank, sportovních zařízení či administrativních budov. Kromě své základní funkce poskytují v rozšířené verzi dobře přístupný průchod pro tělesně postižené, osoby na invalidním vozíku nebo průchod pro stěhování objemnějších předmětů. Design, použité materiály a jejich povrchová úprava se dobře a nerušivě adaptují do jakéhokoli prostředí.

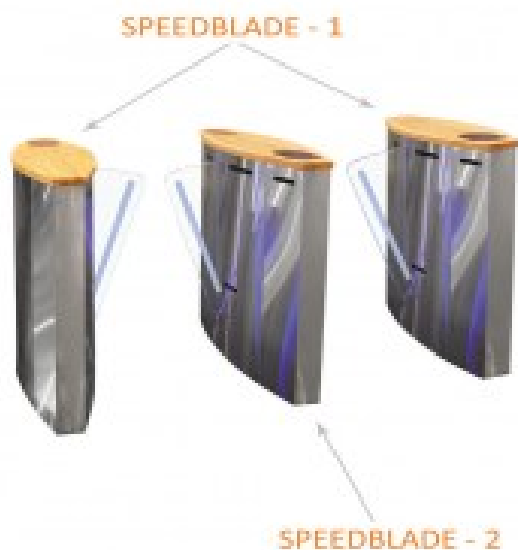


### Technické parametry

**Funkce:** Turniket umožňuje řízený průchod osob v jednom či obou směrech.

**Koncepce:** Skříň turniketu je ve standardu vyrobena z ocelového plechu a skla. Součástí sestavy je pohonná jednotka, řídicí elektronická jednotka, křídla z kaleného skla a piktogramy.

**Ovládání:** Elektronická řídicí jednotka umožňuje dokonalé přizpůsobení turniketu požadavkům zákazníka a je schopna komunikace s jakýmkoli systémem kontroly přístupu (EKV/ACS) či samostatně s jakýmkoli autorizačním zařízením – čtečka karet, ovládací klávesnice. Turnikety jsou ve standardu vybaveny orientačními piktogramy a jsou připraveny pro integraci čteček. Bezpečnostní fotobuňky a momentový omezovač zajišťují maximální ochranu osob při průchodu turniketem. Chod turniketu je velmi hladký, tichý a neobtěžující.



Turniket je konfigurován jako „normally closed“ (N/C), to znamená, že zůstává uzamčen, dokud nepřijme platný autorizační signál. Při přijetí nouzového signálu z EPS se křídla automaticky otevřou (nutno přiojednat záložní baterii). Možnost komunikace přes sériový port RS-485.

**Time-out:** Turniket má nastavitelnou čekací dobu, kdy je možno započít průchod po přijetí platného autorizačního signálu.

**Napájení:** 230 V AC/50 Hz, 12 V DC, v případě výpadku se turniket odemkne (fail-safe)

**Příkon:** 155 W (během průchodu)

Krytí: IP41

Průchod: 500 – 900 mm

Kapacita: 30 - 60 průchodů za minutu (dle nastaveného režimu)

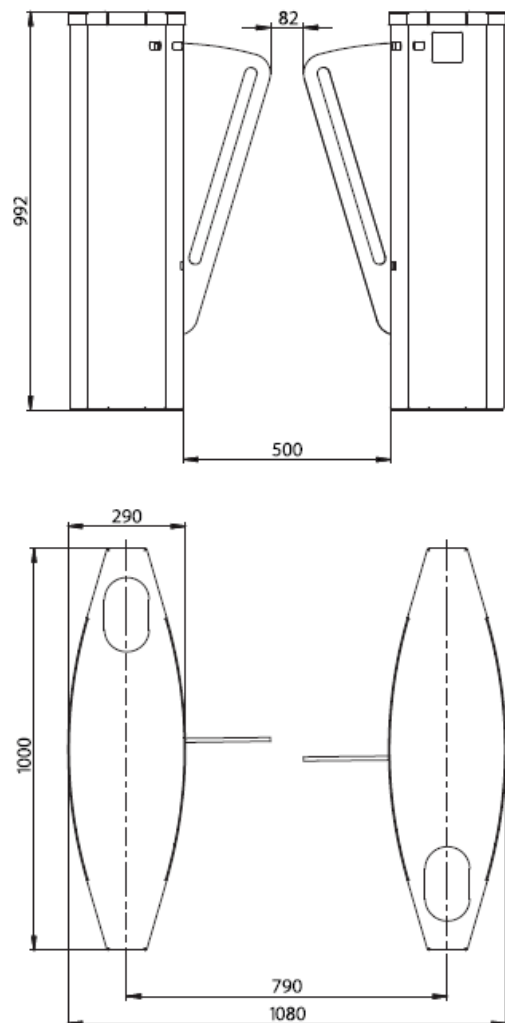
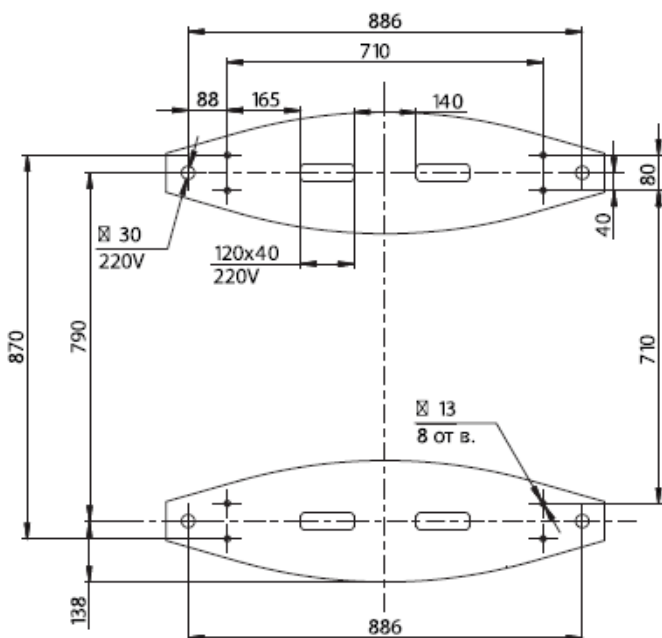
Prov. teplota: + 1 °C až + 40 °C

Rel. vlhkost: max. 80%

Hmotnost: krajní skříň 101 kg  
střední skříň 122 kg

### Volitelná výbava:

- povrchová úprava – práškově lakovaná ocel, broušená nerezová ocel
- vrchní deska – – práškově lakovaná ocel, broušená nerezová ocel, bílé nebo černé sklo, dřevo, umělý kámen
- podsvícení
- ovládací klávesnice
- vodící zábradlí
- záložní baterie (cca 2 hodiny provozu)



Referenční fotografie najdete na [www.impomat.cz](http://www.impomat.cz)