

## Trojramenný turniket TWIX

Elektromotorický turniket pro použití v interiéru, případně exteriéru. Je určen pro zajištění kontroly vstupu do veřejných budov, průmyslových areálů, administrativních budov, bank, terminálů veřejné dopravy apod. Robustní konstrukce a nerušivý design umožňuje jeho instalaci v jakémkoli typu umístění.

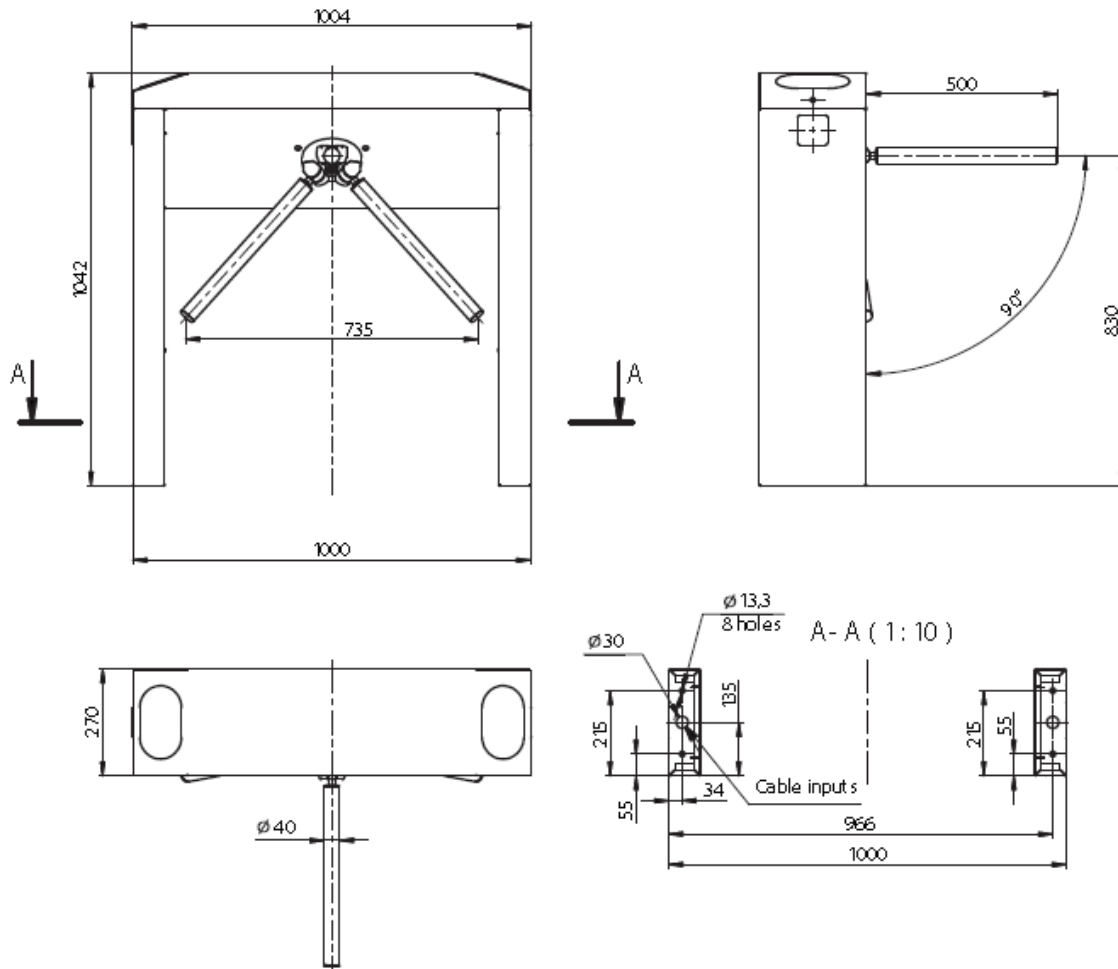


### Technické parametry

- Funkce:** Turniket umožňuje řízený průchod osob v jednom či obou směrech.
- Koncepce:** Skříň turniketu je vyrobena z ocelového plechu. Součástí sestavy je pohonná jednotka, elektromechanická hlava, řídicí elektronická jednotka, sestava ramen z nerezové oceli a piktogramy.
- Ovládání:** Elektronická řídicí jednotka umožňuje dokonalé přizpůsobení turniketu požadavkům zákazníka a je schopna komunikace s jakýmkoli systémem kontroly přístupu (EKV/ACS) či samostatně s jakýmkoli autorizačním zařízením – čtečka karet, ovládací klávesnice.  
Turniket je konfigurován jako „normally closed“ (N/C), to znamená, že zůstává uzamčen, dokud nepřijme platný autorizační signál.  
Turniket je vybaven automatickými sklopnými rameny pro použití průchodu jako cesty nouzového úniku. Ramena je možno sklopit automaticky signálem z EPS nebo manuálně z klávesnice z recepce. Po ukončení nouzové situace se turniket automaticky nastaví do standardní konfigurace (pokud je napájen).  
Možnost komunikace přes sériový port RS-485.
- Time-out:** Turniket má nastavitelnou čekací dobu, kdy je možno započít průchod po přijetí platného autorizačního signálu.
- Napájení:** 230 V AC/50 Hz, 12 V DC, v případě výpadku se turniket volně protáčí (fail-safe)
- Příkon:** 50 W (během průchodu)
- Krytí:** IP41
- Průchod:** až 560 mm
- Kapacita:** 25 - 60 průchodů za minutu (dle nastaveného režimu)
- Prov. teplota:** + 1 °C až + 40 °C

Rel. vlhkost: max. 80%

Hmotnost: max. 75 kg



## Volitelná výbava:

- povrchová úprava – práškově lakovaná ocel, broušená nerezová ocel, leštěná nerezová ocel
- zaoblené „rohy“
- ovládací klávesnice
- počítadlo
- vytápění pro použití ve venkovním prostředí (pod zastřešením)
- nástavba pro mincovník, QR čtečku apod.
- vodící zábradlí
- záložní baterie (cca 2 hodiny provozu)