

Plnovysoký turniket GLASSGO

Elektromotorický trojramenný turniket pro použití v interiéru. Je určen pro zajištění kontroly vstupu do administrativních budov, bank apod.

Technické parametry

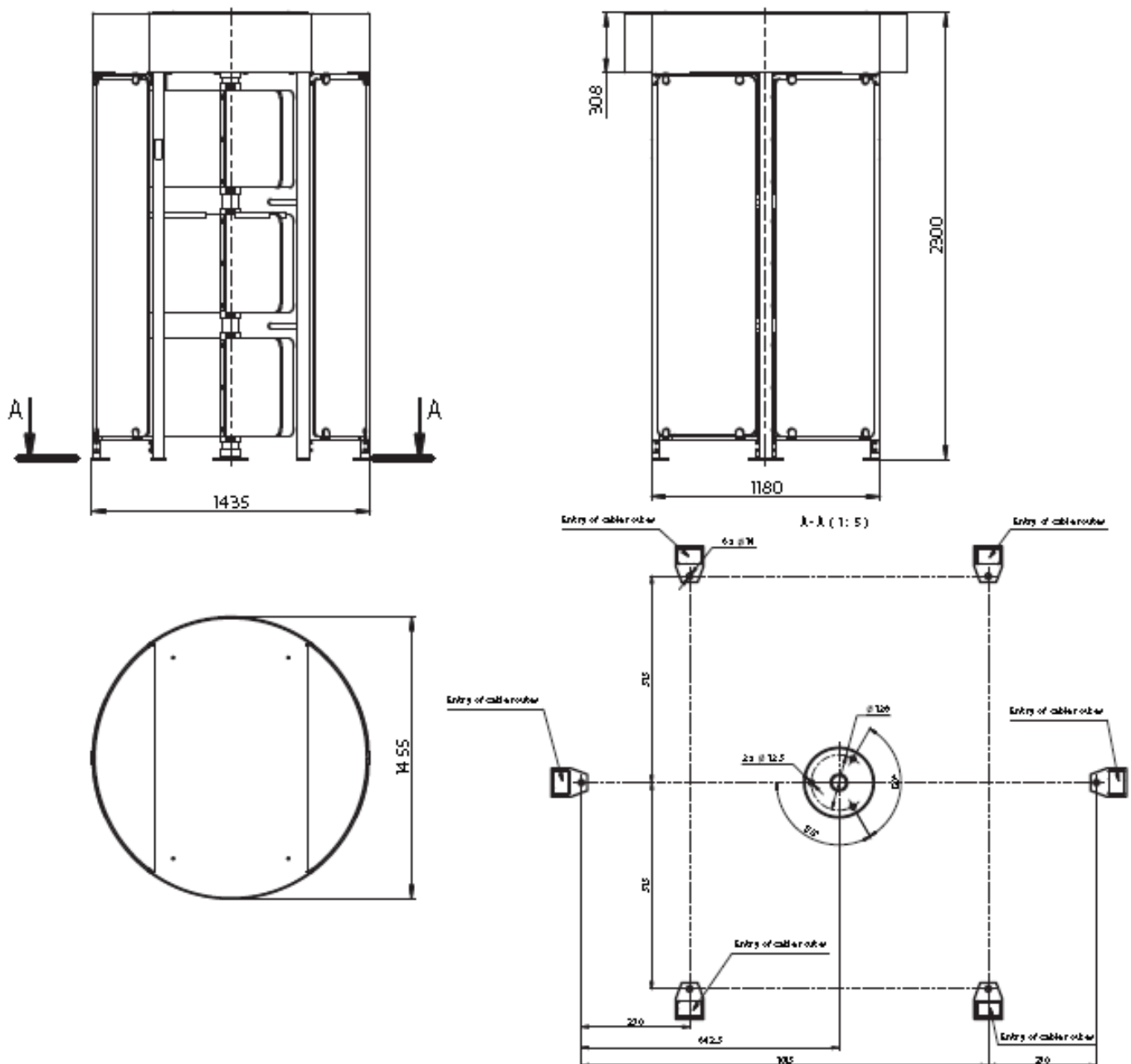
- Funkce:** Turniket disponuje pracovními režimy nastavitelnými pomocí dálkového ovládacího panelu a je určen pro obousměrný jednotlivý nebo hromadný průchod. Průchod lze regulovat v obou směrech.
- Koncepce:** Turniket se skládá z rámu z nerezové oceli a rotoru se třemi skleněnými křídly.
- Ovládání:** Turniket může být ovládán jak systémem kontroly přístupu (EKV/ACS), tak manuálně z recepcce ovládací klávesnicí. O stavu turniketu informují LED piktogramy na obou vstupech do turniketu. Turniket je konfigurován jako „normally closed“ (N/C), to znamená, že zůstává uzamčen, dokud nepřijme platný autorizační signál.
- Time-out:** Turniket má přednastavenou čekací dobu, kdy je možno započít průchod (pohnout ramenem) po přijetí platného autorizačního signálu. Po uplynutí této doby se turniket automaticky uzamkne.
- Napájení:** 230 V AC/50 Hz, 12 V DC
- Příkon:** 350 W (při průchodu)
- Krytí:** IP41
- Průchod:** 650 mm
- Kapacita:** 20 průchodů za minutu
- Prov. teplota:** + 1 °C až + 40 °C (dle provedení)
- Rel. vlhkost:** max. 80%



Hmotnost: max. 470 kg

Volitelná výbava:

- povrchová úprava – broušená nerezová ocel, leštěná nerezová ocel
- manuální odemykání pro případ výpadku proudu
- ovládací klávesnice
- počítadlo průchodů
- funkce airlock
- záložní baterie



Referenční fotografie najdete na www.impomat.cz