

Branka GATE-GS

Elektromotorická branka pro použití v interiéru. Je určena pro zajištění kontroly vstupu do veřejných budov, průmyslových areálů, administrativních budov, bank, terminálů veřejné dopravy apod. Vhodně doplňuje jiné typy turniketů, především trojramenných a polovysokých jako úniková cesta či průchod pro tělesně postižené.



Technické parametry

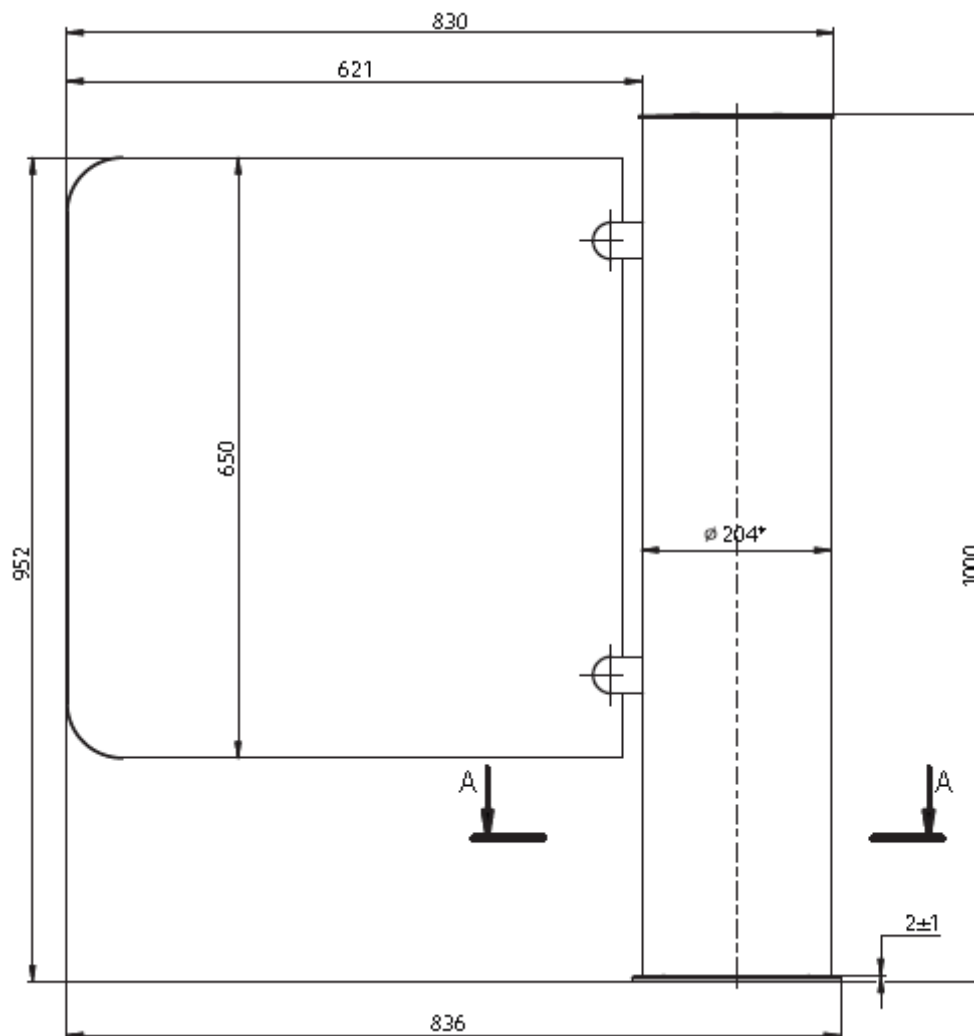
- Funkce:** Branka umožňuje průchod osob v jednom či obou směrech.
- Koncepce:** Sloupek branky je vyroben z broušené nebo leštěné nerezové oceli. Součástí sestavy je pohonná jednotka, řídicí elektronická jednotka a křídlo z tvrzeného skla.
- Pohon:** Pohonná jednotka poskytuje brance velice tichý a hladký chod s rychlou akcelerací a brzděním bez nepříjemných rázů.
- Ovládání:** Branka může být ovládána jak systémem kontroly přístupu (EKV/ACS), tak manuálně z recepce ovládací klávesnicí
Branka je konfigurována jako „normally closed“ (N/C), to znamená, že zůstává uzamčena, dokud nepřijme platný autorizační signál.
V případě nouzové situace se signálem z EPS branka automaticky otevře ve směru úniku. Branku lze manuálně otevřít ve směru úniku také panikovým tlačítkem z klávesnice v recepci. Při tom je nutné, aby byla branka napájena elektrickým proudem. V případě přerušení dodávky elektrické energie se branka pouze odemkne a první procházející osoba ji otevře. V této poloze zůstane do ukončení nouzové situace. V případě požadavku může být branka vybavena za příplatek záložní baterií.
- Napájení:** 230 V AC/50 Hz, 12 V DC
- Příkon:** 200 W (během průchodu)
- Krytí:** IP41
- Průchod:** 650 až 1000 mm
- Kapacita:** 20 - 60 průchodů za minutu (dle nastaveného režimu)
- Prov. teplota:** + 1 °C až + 40 °C

Rel. vlhkost: max. 80%

Hmotnost: max. 33 kg

Volitelná výbava:

- povrchová úprava – broušená nerezová ocel, leštěná nerezová ocel
- ovládací klávesnice
- dálkové ovládání
- sloupek pro čtečku karet (průměr 51 mm)
- sloupek pro čtečku karet a piktogram (průměr 154 mm)
- vodící zábradlí
- záložní baterie



Referenční fotografie najdete na www.impomat.cz